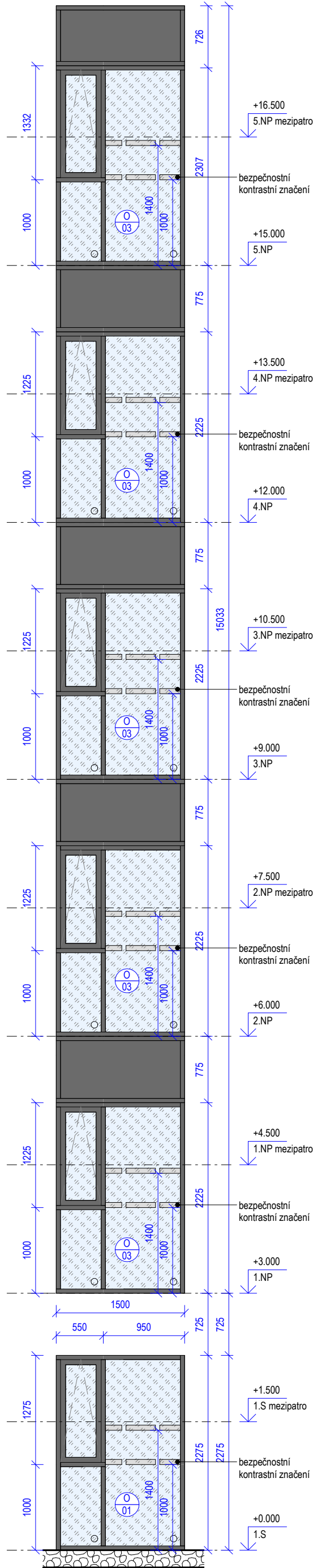
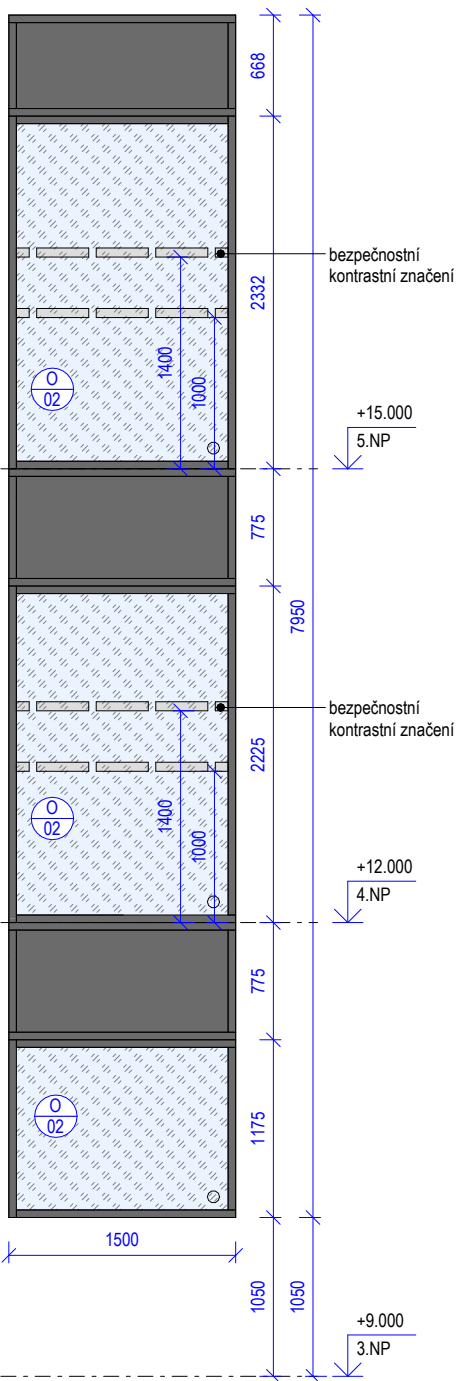


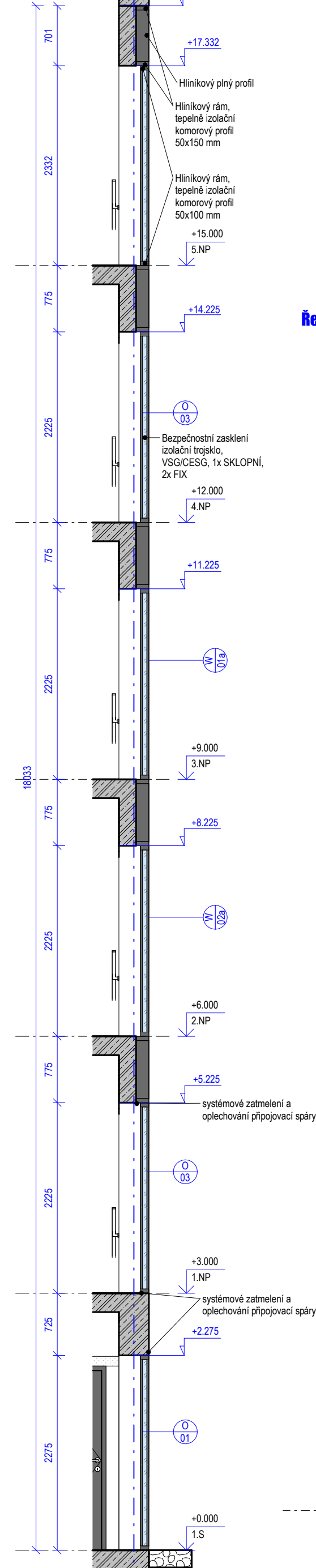
Východní pohled 0/01 a 0/03  
1:50



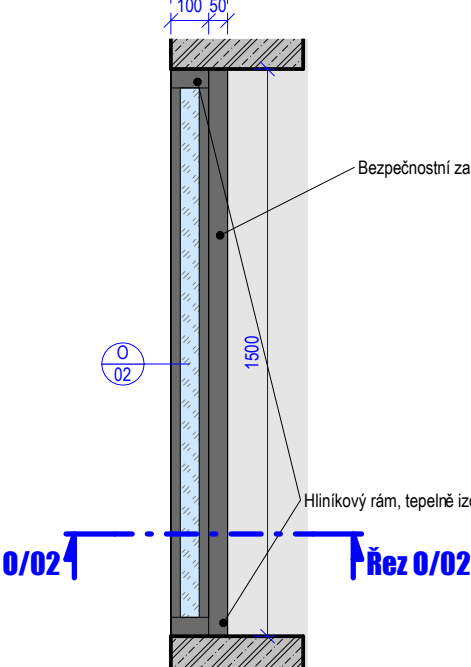
Západní pohled - 0/02  
1:50



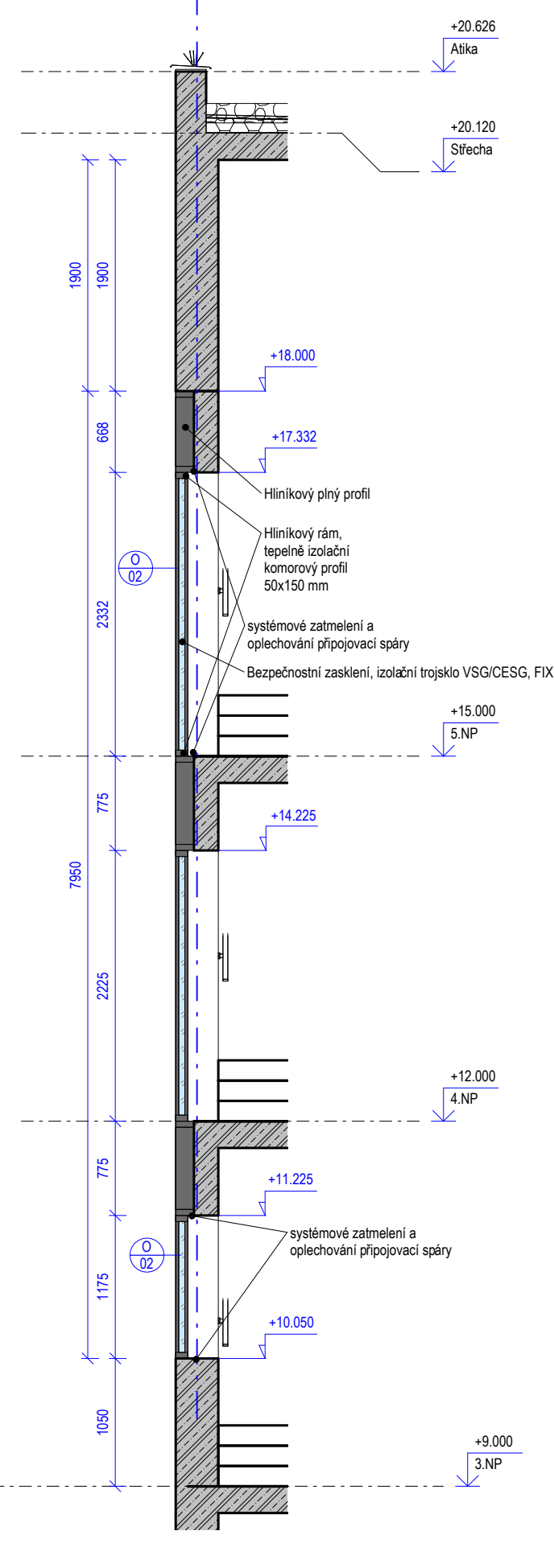
Řez 0/03, 0/01  
1:100



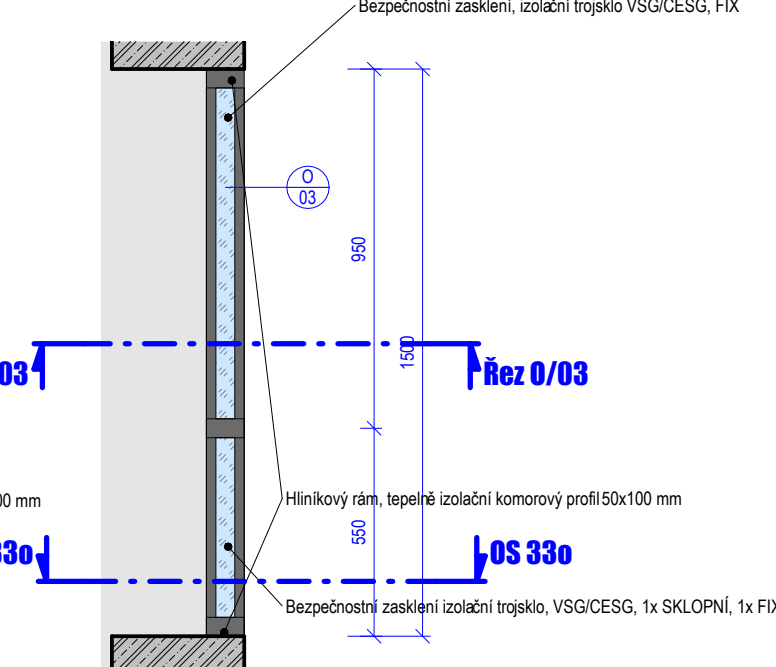
Půdorys 0/02  
1:20



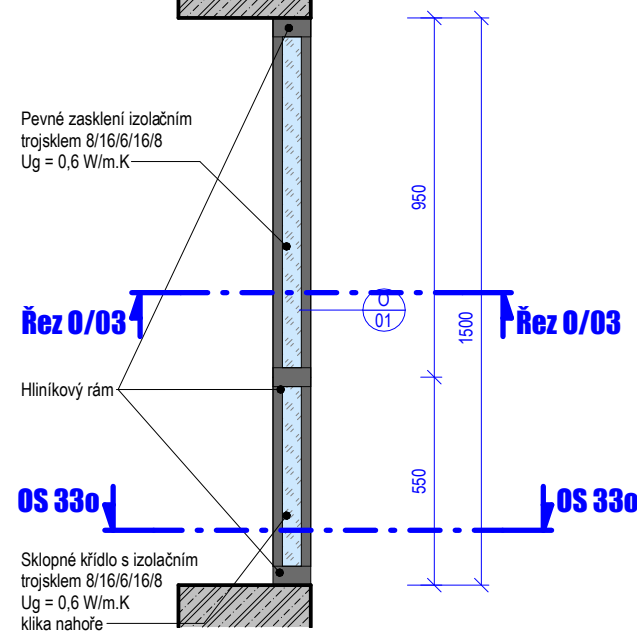
Řez 0/02  
1:100



Půdorys 0/03  
1:20



Půdorys 0/01  
1:20



POZNÁMKY

- VŠEOBECNÉ**
- Zděné stěny ve výkresech jsou kótovány bez omítky.
  - Při realizaci je nutné dodržet platnou legislativu - zákony, nařízení vlády, vyhlášky a dále rozhodnutí a závazná stanoviska dotčených orgánů.
  - Při realizaci je nutné dodržet závazné požadavky platných ČSN
  - Konstrukce, na které se nevztahují závazná ustanovení ČSN budou provedeny dle nezávazných požadavků platných ČSN nebo dodavatel jiným způsobem prokazatelně doloží jejich funkčnost.
  - Dodavatel garantuje veškeré vlastnosti prvků.
  - Kotvení prvků, kotvení materiálu a technologie provádění budou garantovány dodavatelem, atypické postupy budou konzultovány s autorským dozorem.
  - V rámci dílenské dokumentace se řeší i způsob dilatací
  - V případě rozporu mezi jednotlivými částmi projektové dokumentace nutno kontaktovat projektanta.
  - Součástí dodávky sítěch a sítěních izolací budou všechny příponky, lemování, systémové tvarovky, prostupů, apod.
  - Dokumentace nenahrazuje realizaci nebo výrobní dokumentaci, která musí být vypracována generálním dodavatelem stavby
  - všechny pohledové prvky podléhají vzorkování (požaduje se min. 2ks tízných vzorků), obrázky uvedené ve výpisech prvků jsou pouze ilustrativní. Uvedené výrobky určují minimální požadovaný standard
  - v případě odlišnosti od požadovaného standardu, musí být tyto prvky odsouhlaseny AD a TDI
- ARCHITEKTONICKO STAVEBNÍ ŘEŠENÍ**
- Umístění světél, čidel, VZT, apod. nutno koordinovat dle výkresů
  - Konstrukce jsou kótovány bez omítek/povrchových úprav v základních výrobních rozměrech (tj. bez povrchových úprav s nulovými tolerancemi a odchylkami).
- Nad otvory ve zděných stěnách delšími než 250 mm musí být proveden překlad. Do velikosti otvoru 500 mm budou překlady řešeny ocelovými L profily. Nad tento rozměr budou použity systémové překlady dodavatele zdiva, nebo ŽB překlady viz D.1.2. SKŘ**
- nové otvory v železobetonových konstrukcích, které budou delší jak 250 nutno odsouhlasit a koordinovat se statikem**
- Pro uložení překladů nad otvory je nutné dodržet minimální délku uložení stanovenou výrobcem v závislosti na světlem rozpětí otvorů
  - Požární ucpávky prostupů svislými a vodorovnými konstrukcemi jsou součástí dodávky profesí
  - Veškeré prostupky stěnami budou po provedení instalací (kabely, potrubí, elektrožabi, apod.) dozděny a utěsněny i v prostoru podhledů
  - Všechny prosklené stěny budou opatřeny polepy ve výši 1,1 a 1,6 m nad podlahou
  - Všechny pohledové betonové a železobetonové prvky budou opatřeny protiprašným nátěrem, pohledový beton bude provede v kvalitě PB2

0,000 = 439,50 m n. m. (B. p. V.)

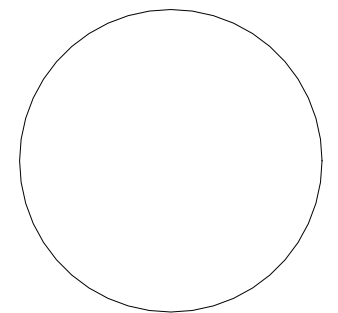
generální projektant projektant části číslo pare

**A99** Atelier 99 s.r.o.  
Purkyňova 71/99  
612 00 Brno

architekt	Ing.arch. Dana Loš táková	vypracoval	Ing. Denisa Jalamudisová
HIP	Ing. Tom Pulkrábek	kontroloval	Ing. Martin Je řábek
ved. projektant	Ing. Marie Kud ělková	zodp. projektant	Ing. Marek Vrba
stavebník	Královéhradecký kraj, Pivovarské nám ěsti 1245, 500 03 Hradec Králové		

Parkovací dům Oblastní nemocnice  
Trutnov

název stavby	<b>S001</b>	
objekt		
část		
název dokumentu		
<b>D.1.1. ARCHITEKTONICKO - STAVEBNÍŘEŠENÍ</b>		
<b>Výpis prosklené stěny 0/01 - 0/03 - G. příloha</b>		



zakázka	A-22-1042
datum	01/2024
stupeň	DPS
měřítko	1:50

číslo přílohy **401.2**